

Psychodrame individuel *En groupe*

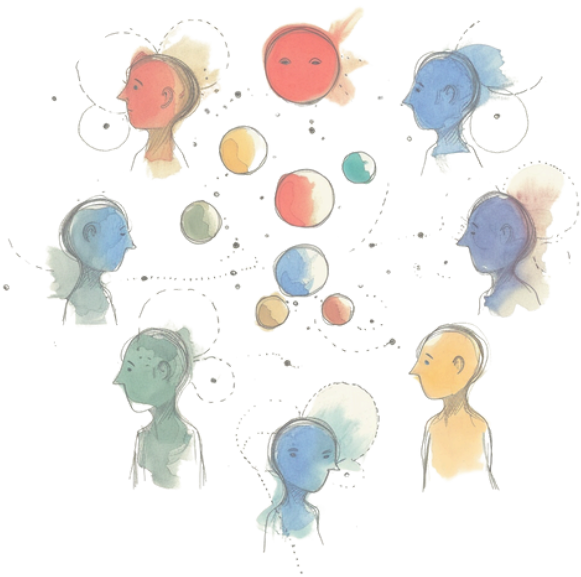


Le groupe de psychodrame est ouvert à toute personne :

- en souffrance dans sa relation à elle-même et/ou aux autres ;
- ayant du mal à mettre des mots sur ses émotions et pensées ;
- se sentant limitée dans une prise en charge individuelle ;
- en difficulté pour parler d'elle ou au contraire se perdant dans les mots ;
- susceptible de trouver appuis et ressources au sein d'un groupe ;
- souhaitant explorer ses questionnements et développer sa connaissance de soi par le jeu psychodramatique.

Psychodrame individuel *En groupe*

Le groupe se compose de 3 à 5 participants accompagnés de 4 acteurs-thérapeutes et d'un meneur de jeu.



Tour à tour, chaque participant propose une idée de scène et les rôles qui seront joués. Il distribue ces rôles entre lui, les autres participants et acteurs-thérapeutes de son choix. Le jeu psychodramatique se met ainsi en place, comme une improvisation à partir des scénarios proposés par chacun. Un temps d'échange entre le participant et le meneur de jeu succède à chaque scène jouée.

Ce dispositif soutient l'exploration du rapport à soi et aux autres tout en favorisant de nouvelles représentations.

On improvise, on joue, on se met en mouvement.

Ce qui donne sens à cette approche, c'est le contraste entre ce que l'on s'attendait à jouer et ce qui va effectivement se jouer. Cela peut permettre de dépasser des obstacles et d'entamer des changements.

Modalités pratiques

Le groupe s'ouvre régulièrement à de nouveaux participants dans la limite des places disponibles. Toute nouvelle demande fait l'objet d'un entretien individuel préalable avec le meneur de jeu. Ce dispositif se pense en lien avec le référent thérapeutique du patient.

Intéressé·e ? Contactez Natacha Cogan (ncogan@ssmulb.be - 02/503.15.56.)

Horaire : Les séances ont lieu chaque jeudi, en dehors des congés scolaires, de 18h à 19h.

Lieu : Campus de La Plaine (SSM-ULB) – Blvd du Triomphe, accès 2, bâtiment HB

Tél : 02/650.59.26

Tarifs : 25 euros (8 euros étudiants/BIM) par séance.